

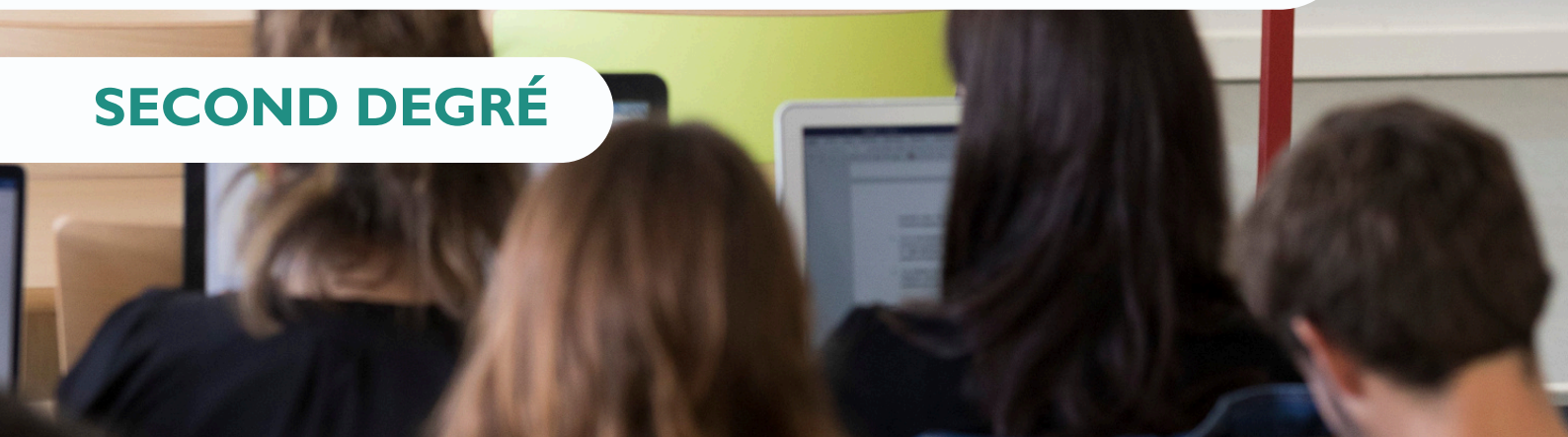
IFUCOME

Institut de Formation de l'UCO
aux Métiers de l'Enseignement



OFFRE DE FORMATION

SECOND DEGRÉ



CATALOGUE
2026/2027

 enseignement
catholique

Expertise, Innovation, Accueil de l'autre, Partage

Engagé depuis plus de 30 ans dans la formation des enseignants, des personnels éducatifs et des responsables d'établissement, l'IFUCOME est un Institut Supérieur de Formation de l'Enseignement Catholique (ISFEC). Il s'appuie sur un réseau d'enseignants-formateurs experts, en lien constant avec les réalités du terrain éducatif et scolaire.

Nos propositions sont ancrées dans l'anthropologie chrétienne et s'inscrivent dans une **dynamique d'évolution des pratiques**, au service des transformations éducatives, de façon concrète et créative.

À l'écoute de vos besoins, l'IFUCOME propose un **accompagnement sur mesure**, respectueux des contextes et des projets.

Nous favorisons le **développement de compétences individuelles et collectives**, au service de la cohésion des équipes.

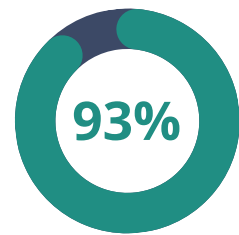
Engagé dans une démarche qualité (labellisation EESPIG / Qualiopi), l'IFUCOME s'attache en permanence à **répondre au plus près aux besoins** des professionnels et des partenaires.

En 2024-25,

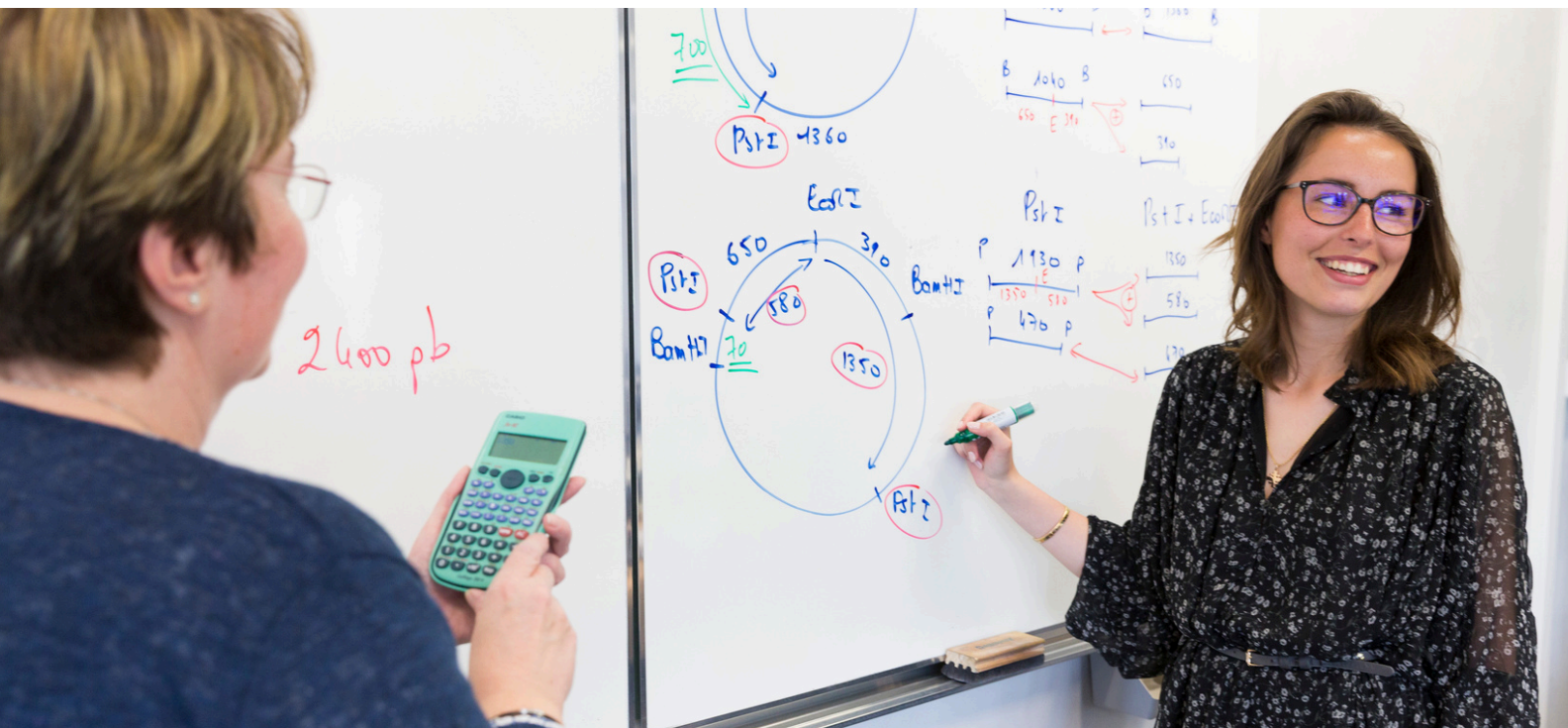
2041



enseignants formés



de satisfaction



Intelligence artificielle et enseignement



L'Intelligence Artificielle Générative s'impose dans les pratiques des élèves, incitant les enseignants à s'en emparer avec discernement, aussi bien pour préparer et animer leurs cours que pour accompagner les apprentissages.

- Comprendre les enjeux pédagogiques, éthique et environnementaux de l'IA
- Intégrer l'IA dans sa pratique d'enseignant
- Mettre l'IA au service de la différenciation
- Évaluer à l'heure des IA génératives

Pédagogies actives



Les pédagogies actives placent l'élève au cœur de ses apprentissages en le rendant acteur, engagé et responsable de son parcours. Elles favorisent le sens, la coopération et la créativité, pour construire des savoirs durables et former des jeunes autonomes.

- Stimuler la motivation des élèves et renforcer leur implication
- Faire du jeu un levier d'apprentissage
- Rendre tous les élèves acteurs avec la pédagogie de projet
- Mettre les neurosciences au service des enseignements

Éducation inclusive



L'éducation inclusive vise à garantir à chaque élève une place, un accompagnement adapté et des conditions de réussite, quelles que soient ses différences. Elle transforme la diversité en levier éducatif, au service d'une école plus juste, fraternelle et attentive à chacun.

- Déployer la Conception Universelle des Apprentissages
- Accueillir des élèves à besoins éducatifs particuliers
- Comprendre les troubles du neurodéveloppement
- Faire de la différenciation un levier d'inclusion

Climat scolaire, bien-être à l'école, vivre ensemble



Un climat scolaire serein favorise le bien-être de chacun et crée les conditions d'un apprentissage apaisé et durable. Il permet de construire un véritable vivre-ensemble, fondé sur le respect, l'écoute et la confiance, au service de l'épanouissement de tous.

- Mettre en œuvre l'EVARS
- Lutter contre le harcèlement scolaire
- Prévenir le décrochage scolaire, aider les élèves à se remobiliser
- Se former aux compétences psychosociales

Ecole du dehors, pédagogie coopérative, anthropologie chrétienne



Pour ces thématiques, nous intervenons en collaboration avec l'Institut Notre-Dame d'Espérance (IND-E), ISFEC prioritairement chargé de la formation initiale et continue des enseignants du Premier degré des diocèses de Maine-et-Loire, de la Mayenne et de la Sarthe.

Ses champs d'expertise sont complémentaires aux nôtres.

Site de l'IND-E : <https://ind-esperance.org/>

Une offre sur mesure

Nos formations s'articulent autour d'une alternance équilibrée entre apports théoriques et mises en situation pratique. Nos formateurs mobilisent des méthodes actives, créatives et collaboratives, visant à :

- Ancrer les apprentissages dans des contextes concrets, afin de favoriser la projection des participants ;
- Coconstruire les savoirs en réponse aux besoins identifiés, par le biais d'échanges entre pairs ;
- Expérimenter des outils et des ressources, dans une démarche d'appropriation progressive.

Nos formations peuvent s'ajuster à vos projets, et être déployées auprès d'un établissement, d'un réseau d'établissements, de l'ensemble d'une communauté éducative comme d'un groupe projet selon des formats sur mesure et variés : d'un temps de conférence ou d'atelier à des formations de 6h à 18h en présentiel, à distance ou en hybridation.

Nous étudions avec vous les modalités les plus adaptées à vos besoins :

- En intra, dans votre établissement (**Attention** : pour le premier semestre, l'offre financée par Formiris doit être **finalisée pour mi-mai**) ;
- En inter, dans les locaux de l'IFUCOME ou en délocalisé.

Ces formations peuvent être financées via Formiris (enseignants), AKTO (personnels OGEC) ou sur fonds propres.



Nous contacter

Contactez-nous pour échanger sur votre projet de formation et coconstruire l'offre la plus adaptée à vos besoins :

Emerik FLAMMENT
Responsable de formation
02 72 79 64 65
emerik.flamment@uco.fr



Nadège BRESSON
Assistante de formation
02 41 81 66 18
nadega.bresson@uco.fr

IFUCOME

3 place André Leroy | BP 10808
49008 Angers cedex 01



[Consultez notre offre de formation](#)
[sur ifucome.uco.fr](http://sur.ifucome.uco.fr)



Qualiopi
processus certifié

■ RÉPUBLIQUE FRANÇAISE

La certification qualité a été délivrée au titre de la catégorie d'actions suivante : actions de formation.